

# المرحلة النموذجية لحالة الاقتصاد الكلي

القسم النظري : راجع المحاضرة . 2 + 2 + 4 ن

التحسين 01 :

1- الحصول

$$Y' = \frac{\Delta Y}{\Delta L}$$

2 ن

2 ن

L	Y	Y'	P · Y'	W
0	0	-	-	-
1	20	20	400	100
2	38	18	360	100
3	53	15	300	100
4	63	10	200	100
5	68	5	100	100
6	70	2	40	100

2- نقطة التوازن حبريا

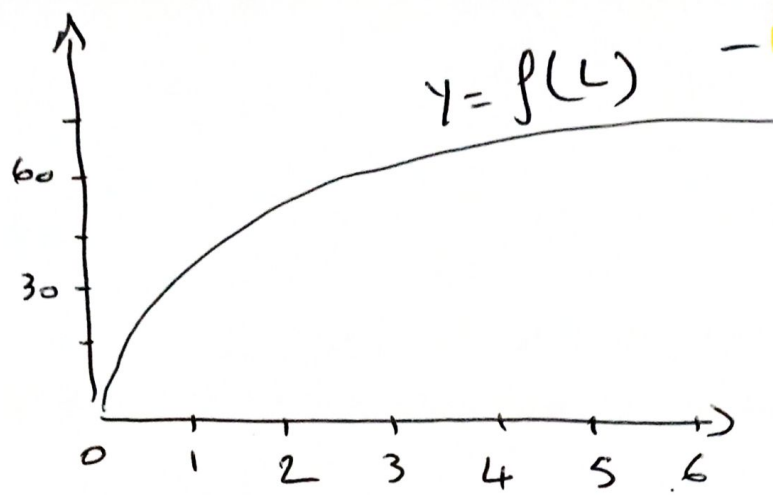
عند التوازن يكون : الإيرادات = التكاليف أي

$$P \cdot Y' = W$$

ما يكون واحد من التوازن يكون عند العامل الخامس

$$L = 5$$

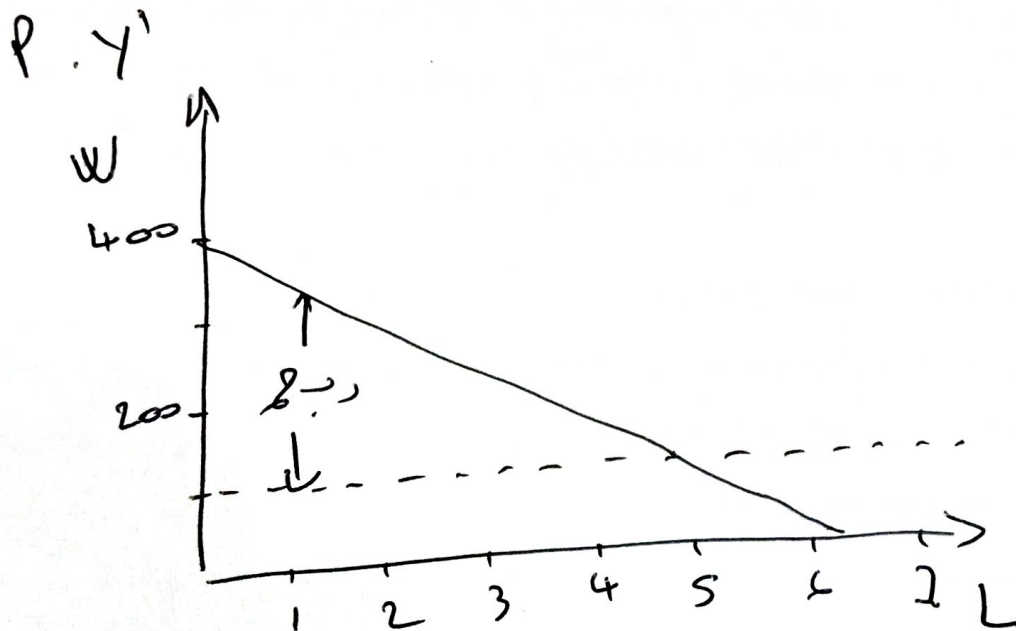
2 ن



عنه العامل، قم 5 (  $L = 5$  ) طيلون الربح الأجمالي

التعليل : الإنتاج الأجمالي طيعني بالضرورة الربح الأجمالي .

4- هذه نقطة التوازن هنا :



نقطة تمر الكثرة في الوظائف كونه لها خاصية  
الخصائص:

2. - تفتن في الأجور  
- رفع الأجور { أو الكثرة معًا.

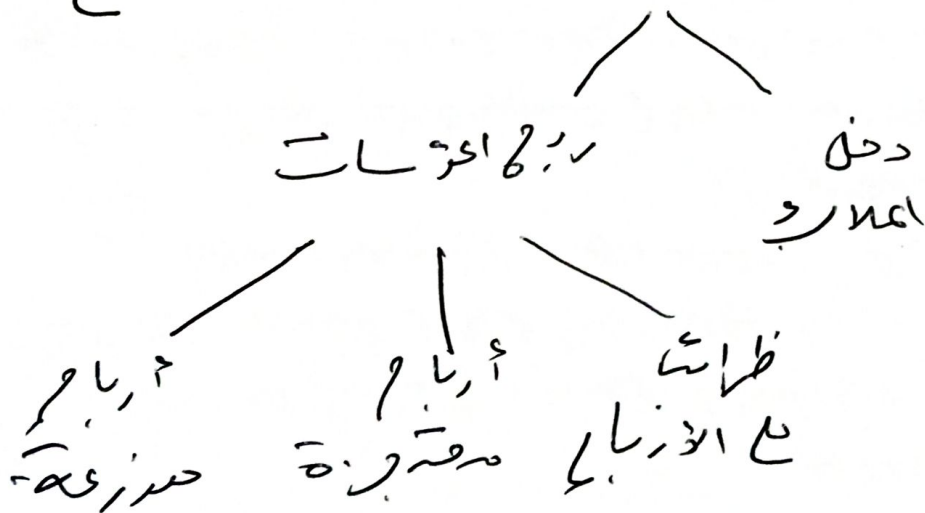
النقطة 2:

1 - صان 118

118 = الدخل الوطى + ظغ م - دعامات الإنتاج + استقلال

الدخل الوطى = صافي الإنتاج - رة الله

= أجور + دج + قوائم + ريع



$$200 + (400 + 380 + 520 + 240) + 800 =$$

$$2700 = (20 - 180) +$$

بالذكور في المعادلة الأصلية فـ :

$$0 + 100 - 240 + 2700 = P1B$$

2 ن  $\boxed{2840 = P1B \text{ م د ج}}$

ع - الدخل الشخصي :

الدخل الشخصي = الدخل الوطني - إرباح صيرورة - ضرائب على الأرباح 185  
- إعطاء معاشات + نفقات الحصول

$$140 + 200 - 240 - 380 - 2700 =$$

2 ن  $\boxed{2020 = P2 \text{ م د ج}}$

3 - الدخل المعاش

الدخل المعاش RD = الدخل الشخصي - ضرائب على الدخل 186

$$220 - 2020 =$$

2 ن  $\boxed{1800 = RD \text{ م د ج}}$



#### 4- الحدف، ارتفاع

الحدف = الدخل المباع - ارباح صلاص - فوائده المتصلة

$$5 = 1800 - 1480 - 20$$

2ن

$$\boxed{300 = 5 \text{ م د ج}}$$

#### 5- مقارنة الناتج (مؤشر ارتفاع ارباح)

$$\text{Déflateur} = 1,35 = \frac{\text{الناتج الاسمي}}{\text{الناتج الحقيقي}}$$

$$2192 \approx \frac{2960}{1,35} = \frac{\text{الناتج الاسمي}}{1,35} = \text{الناتج الحقيقي}$$

عند مقارنة الناتجين، نلاحظ ان الناتج قد اذعنظ (الناتج الحقيقي) = حالة الانخفاض

2ن